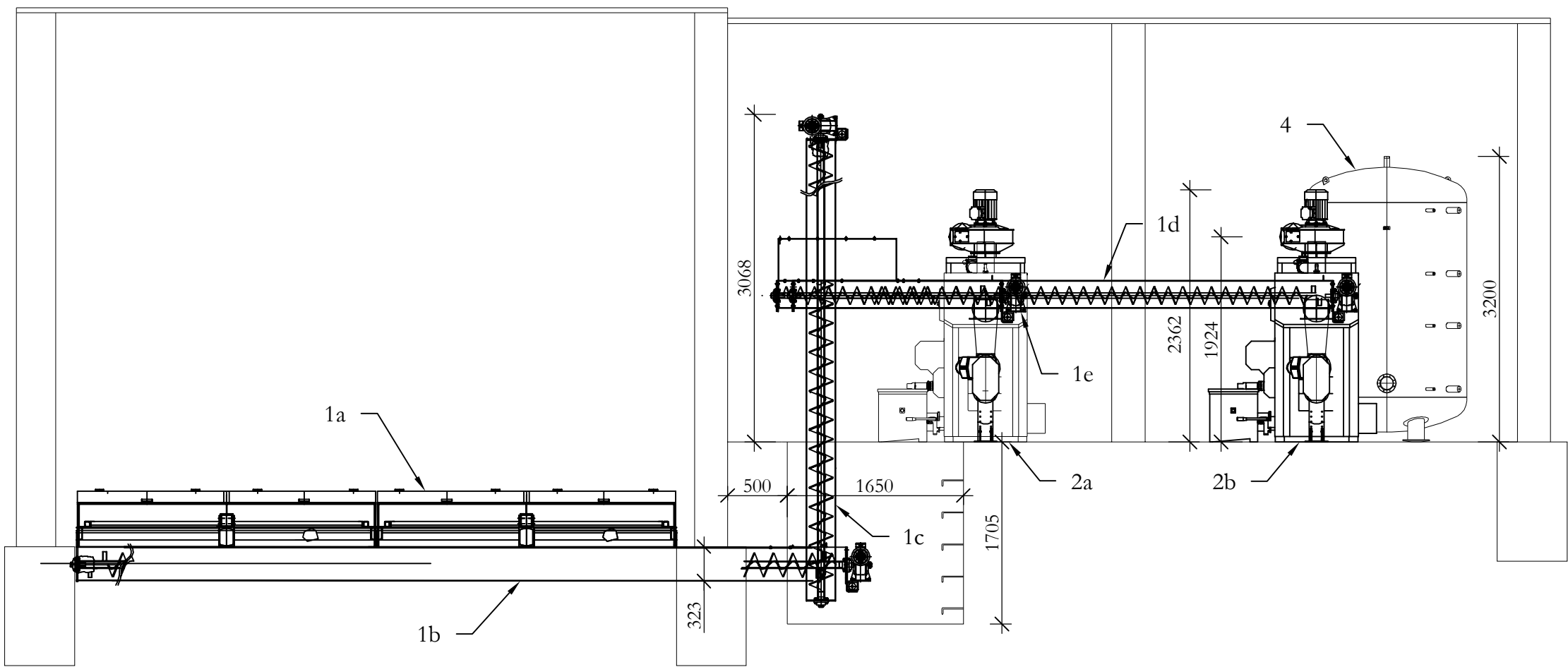
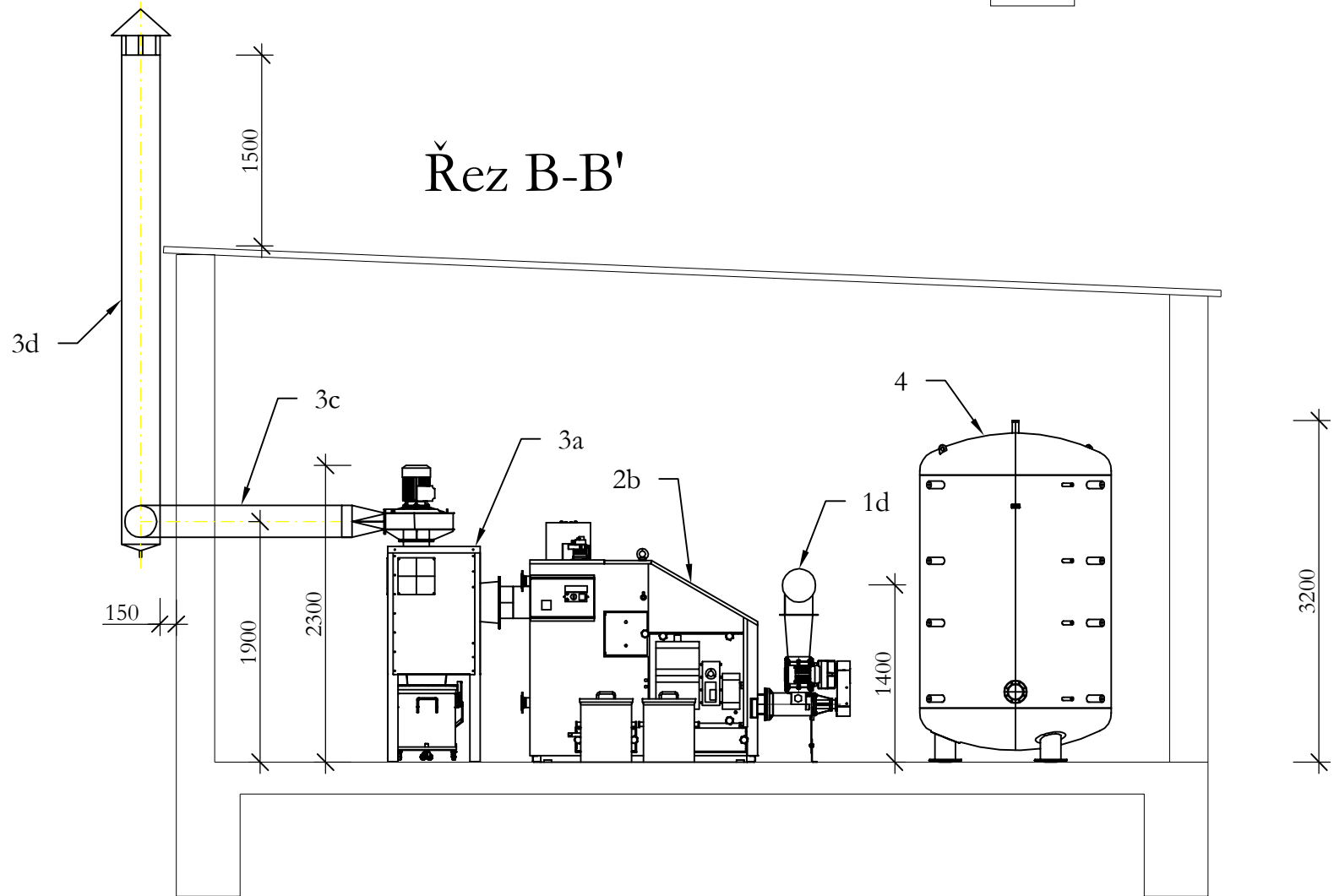


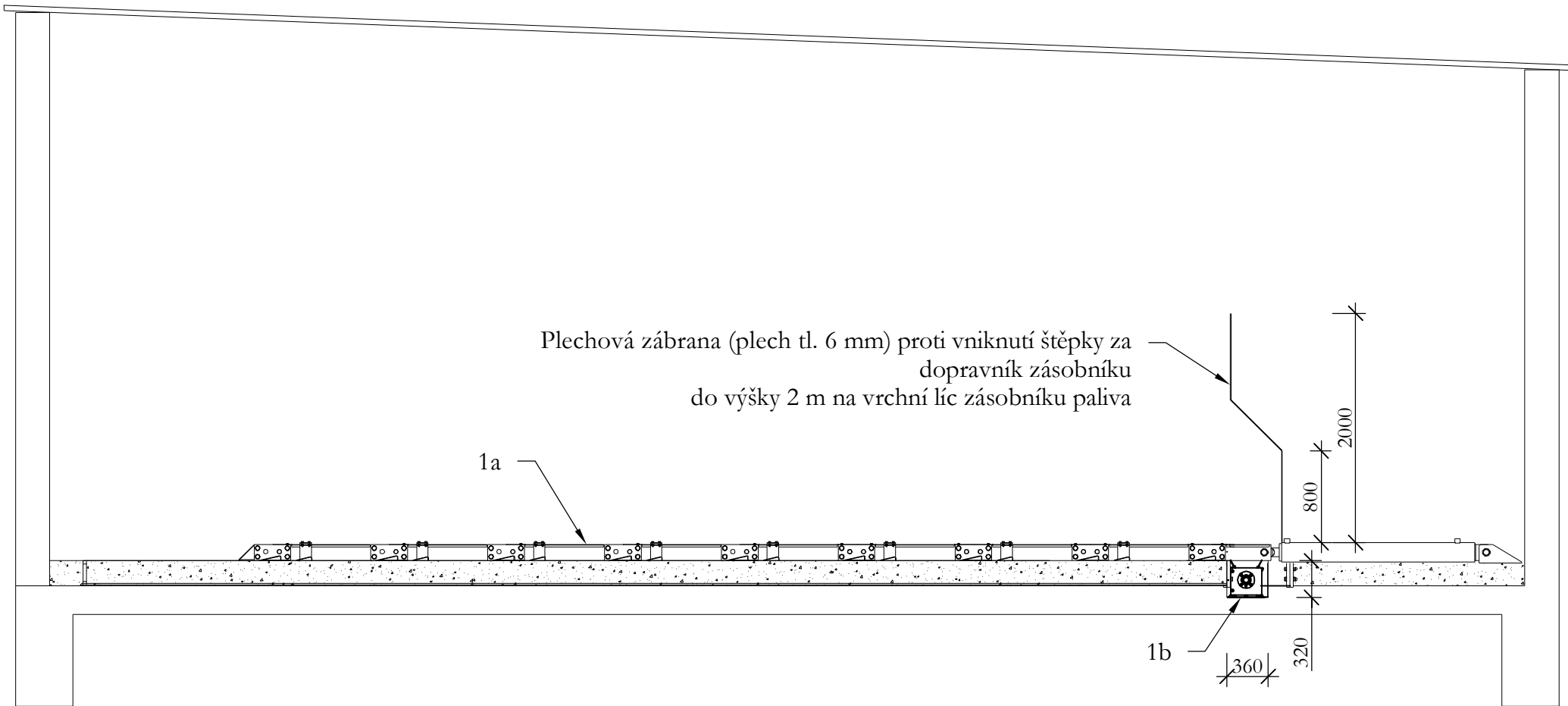
Řez C-C'



Řez B-B'




Řez A-A'



LEGENDA ZAŘÍZENÍ:

- Technologie dodávky paliva
- Zásobník paliva (pevný a pohyblivý rošt ovládaný hydraulicky) 5 800 x 8 800 mm - předpokládány 2 synchronní dopravní zásobníky
- Dopravník zásobníku; hloubka 310 mm; délka 6 900 mm
- Dopravník propojovací (svislý); délka 4 300 mm
- Dopravník plnicí kotle K1; délka 2 100 mm
- Dopravník plnicí kotle K2; délka 5 100 mm
- Stacionární kotle na štěpky
- Stacionární kotel na štěpky K1  
výkon 90 kW (při spádu 80/60°C)
- Stacionární kotel na štěpky K2  
výkon 90 kW (při spádu 80/60°C)
- Spalinová cesta stacionárních kotlů
- Odlučovač spalin s popelníci pro kotle o výkonu 90 kW
- Odvod spalin kotle K1 - materiál AK; průměr 250mm; koleno 30°; vložka do komína; délka 2 700 mm
- Odvod spalin kotle K2 - materiál AK; průměr 250mm; koleno 30°; vložka do komína; délka 1 800 mm
- Komín pro kotle K1 a K2 průměr 300 mm vedený v osové vzdálenosti 450 mm od sebe; výška 4 400 mm; ukončen dvěma komínovými hlavicemi DN250; na t-kusu na vstupu odvodu spalin osazeny čistící kusy s odvodem kondenzátu a vlhkosti
- Akumulační zásobník 4000 l
- Expanzní nádoba membránová, objem 400 l
- Kombinovaná armatura pro přímé propojení doplňovacího zařízení
- Úprava vody navržená dle potřeb kotle, pro kotelný 180 kW - součást projektu Zdravotechniky
- Filtr mechanických nečistot 1"; 5 m³/h
- Potrubní systémový oddělovač 3/4"; 3,5 m³/h
- Odsolení vody, objem náplně 104l; max 2,5 m³/h
- Digitální měřič vodivosti
- Membránový ventil DN25; 2 m³/h
- Dávkovací čerpadlo umístěné na vodoměru 3/4"; 2,5 m³/h
- Zásobní nádrž pro dávkovací čerpadlo 50l

ZODPOV.PROJEKTANT:	VYPRACOVAL:	KOORDINACE:		
Ing. Radomír Vojtěšek	Martin Šimeček	Ing. Jakub Kubina		
INVESTOR: SOUP Jílové u Prahy, Šenflukova 220, 254 01 Jílové u Prahy				
Místo a název stavby/katastr, číslo parcely			ZAK.ČÍSLO	
Vybudování kotelný na spalování dřevních štěpek			DATUM	06/2018
k.ú.Jílové u Prahy, p.č.1149, 1186/1 a 1186/2			STUPEŇ PD	DPS
NÁZEV VÝKRESU			MĚŘÍTKO	ČÍSLO VÝKRESU
Řezy			1 : 50	D.1.4.1-b) 4